

## REFERENTEN

<b>Ralf Bialek</b> , Hamburg	<b>Hans-Iko Huppertz</b> , Bremen
<b>Reinhard Berner</b> , Dresden	<b>Beate Kampmann</b> , London
<b>Stephan Borte</b> , Leipzig	<b>Sylvain Latour</b> , Paris
<b>Dirk H. Busch</b> , München	<b>Shabir Madhi</b> , Johannesburg
<b>Uwe Gross</b> , Göttingen	<b>Mihai G. Netea</b> , Nijmegen
<b>Wolf-Dietrich Hardt</b> , Zürich	<b>Mike Sharland</b> , London
<b>Christoph Hatz</b> , Basel/Zürich	<b>Gerold Stanek</b> , Wien
<b>Ulrich Heininger</b> , Basel	<b>Holm Uhlig</b> , Oxford
<b>Steve Holland</b> , Bethesda	<b>Paul Verweij</b> , Nijmegen

## 23. JAHRESTAGUNG Deutsche Gesellschaft für Pädiatrische Infektiologie – DGPI e.V.

## 32. JAHRESTAGUNG Arbeitsgemeinschaft für Pädiatrische Immunologie – API e.V.

## VERANSTALTER

**Universitätsklinikum Freiburg**

Centrum für Chronische Immundefizienz - CCI



im Auftrag für

**Deutsche Gesellschaft für Pädiatrische Infektiologie (DGPI) e.V.**  
**Arbeitsgemeinschaft für Pädiatrische Immunologie (API) e.V.**

## TAGUNGSPRÄSIDENTEN

**Prof. Dr. Philipp Henneke**

Sektionsleiter Pädiatrische Infektiologie und Rheumatologie  
Zentrum für Kinder- und Jugendmedizin und CCI

**Prof. Dr. Stephan Ehl**

Medizinischer Direktor CCI

**Kontakt Tagungspräsidium** über

Beate Roller

beate.roller@uniklinik-freiburg.de

+49 (0) 761 270 77640

In Zusammenarbeit mit

**kongress & kommunikation gGmbH**

Frau Sabine Walter

Hanferstr. 4, 79108 Freiburg im Breisgau

Telefon: +49 761-216808-20

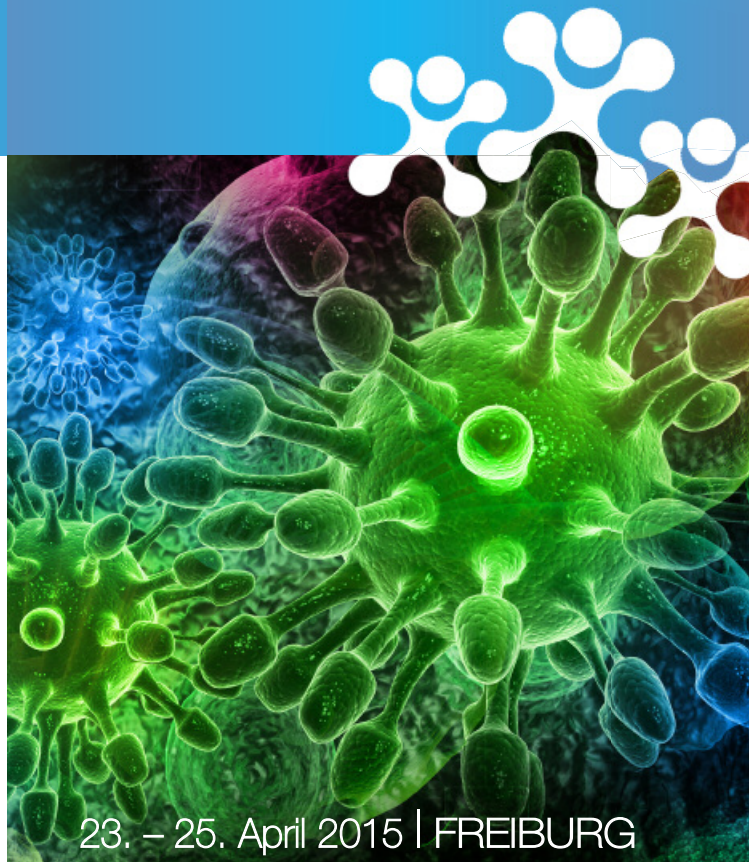
Fax: +49 761-216808-17

www.kongress-kommunikation.de

E-Mail: walter@kongress-kommunikation.de



Gestaltung: © pfafr-design.de

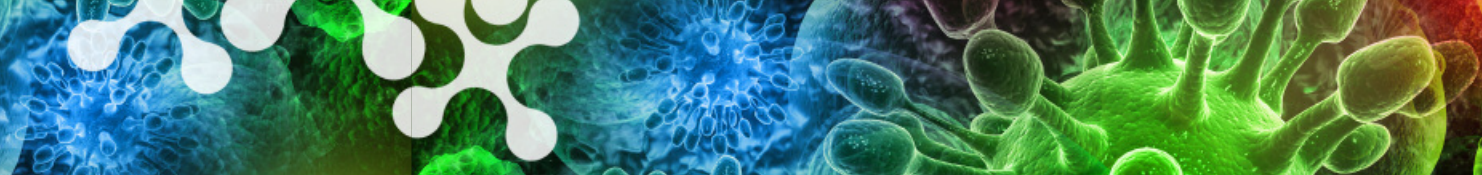


23. – 25. April 2015 | FREIBURG

DGPI

ARBEITSGEMEINSCHAFT  
PÄDIATRISCHE IMMUNOLOGIE

[www.dgpi-api2015.de](http://www.dgpi-api2015.de)



## VORLÄUFIGES PROGRAMM

Sehr verehrte Kolleginnen und Kollegen,

Pädiatrische Infektiologie und Pädiatrische Immunologie sind traditionell eng verzahnte Spezialitäten, sowohl im klinischen Alltag als auch in den wissenschaftlichen Grundlagen. Der staunenswerte Erkenntniszuwachs in den letzten Jahren, insbesondere durch neue genetische Methoden zur Untersuchung von Wirt und Mikroorganismus und durch die Verfügbarkeit hochspezifischer Immunmodulatoren, hat die Verzahnung noch verstärkt.

Zugleich wird eine intensive Diskussion mit Grundlagenwissenschaftlern und den pädiatrischen und internistischen Fachkollegen immer wichtiger: Wann handelt es sich um eine primär erregergetriebene Erkrankung? Wann bestimmen immunopathologische Prozesse, die nur durch Erreger ausgelöst wurden, den klinischen Phänotyp? Welche Modelle stehen zur Verfügung um die Rolle von Erreger und Wirt zu bestimmen? Welche Diagnostik ist sinnvoll? Und welche therapeutischen Konsequenzen können folgen?

Diesen Fragen wollen wir uns auf der gemeinsamen **Jahrestagung von DGPI und API 2015 in Freiburg** widmen. Im Mittelpunkt werden thematisch hochaktuelle Vorträge von international renommierten Experten und Originalbeiträge aus den DGPI und API-Forschungsgruppen stehen. Wir hoffen durch die Diskussion über Disziplinengrenzen hinweg zu neuen Erkenntnissen zum Wohle unserer kleinen Patienten beizutragen.



Prof. Dr. Stephan Ehl



Prof. Dr. Philipp Henneke

### **Donnerstag 23.04.2015**

- 10.00 PARALLELE WORKSHOPS
  - I. Antibiotic stewardship in der Neonatologie
  - II. Knochen- und Gelenkinfektionen
  - III. Molekulare Diagnostik von Atemwegsinfektionen
  - IV. Impfen bei Immunsupprimierten
  - V. Tropenpädiatrie
- 14.00 Plenarvorträge I:  
Pilzinfektionen und -immunität
- 16.00 Plenarvorträge II:  
CMV-Infektionen und -Immunität
- 18.15 Keynote Lecture Steve Holland
- 20.00 Poster und Oechsle

### **Freitag 24.04.2015**

- 08.30 Plenarvorträge III:  
Gastrointestinale Infektionen und Immunität
- 10.30 Plenarvorträge IV:  
Virale Infektionen und Immunität
- 13.15 Plenarvorträge V  
DGPI | API / AKPI
- 18.00 Mitgliederversammlung  
DGPI | API / AKPI
- 20.00 Gesellschaftsabend

### **Samstag 25.04.2015**

- 08.30 Plenarvorträge VI:  
Präventivmaßnahmen am Lebensbeginn
- 10.30 Plenarvorträge VII:  
Mykobakterielle Infektionen und Immunität
- 11.30 Plenarvortrag VIII:  
Neue Immundefekte
- 12.30 Interaktive Falldiskussion